



栗原市



栗原の旅

TOURIST GUIDEBOOK

JOURNEY OF KURIHARA

KURIHARA CITY
MIYAGI PREFECTURE
JAPAN

ゆったり、じっくり、めぐる旅

<https://visit-kurihara.travel>

MIYAGI Pref.
KURIHARA CITY

宮城県栗原市



TOURIST
GUIDE
BOOK

栗原散歩



かいめんこや

遊ぶ、学ぶ、体験する栗原

<https://visit-kurihara.travel>





IZUNUMA&UCHINUMA AREA

ラムサール条約登録湿地
「伊豆沼・内沼」は、
鳥たちの越冬の楽園



「わぐら入り」は日の入時間、
「飛び立ち」は日の出時間なので
防寒着は必須!



湖畔にあるウェットランド交流館は
宿泊もOK。交流館からも見れますが、
観察スポットへ徒歩で行けるのでオススメ!



乗原市スワンピア交流館

「乗原市サンクチュアリセンターつきだて館」に隣接する交流館。休憩室や軽食喫茶があり、内沼を眺めながら、ひと休みできます。

MAP: P15 D-5

📍 築館字横須賀養田18



ウェットランド交流館 (伊豆沼交流センター)

夏はハスの花、冬は渡り鳥の観察に便利な公共の宿泊施設。テニスコートも併設し、合宿、BBQ、楽器や合唱練習などの利用もできます。

MAP: P15 D-5

📍 若柳字上畑岡崎経沢61-1



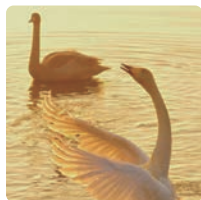
マガンの
飛び立ち



観察場所は「サンクチュアリセンター」付近や沼のほとりの安全な場所です。館内スタッフに聞くのもオススメ!

MAP: P15 D-5

📍 伊豆沼・内沼周辺



伊豆沼・内沼は宮城県最大級の淡水湖沼。水生植物が群生し水鳥や魚類の生息に適した環境で一年を通して様々な野鳥が観察できます。
9月下旬から飛来し始める国の天然記念物マガンは警戒心が強く伊豆沼・内沼をめぐらしています。冬の早朝に見ることができるのがマガンの飛び立ち。東の空がオレンジ色に染まる日の出とともに一斉に飛び立つ十数万羽のマガンが埋め尽くすシルエットは圧巻、神秘的な瞬間は必見です。

冬の早朝、一斉に飛び立つ群れは想像を超える絶景

マガンの飛び立ち

伊豆沼・内沼エリア

IZUNUMA&UCHINUMA AREA

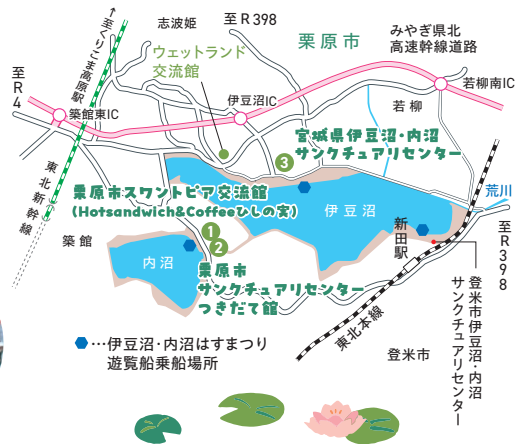
1 Take a break

Hotsandwich & Coffee ひしの実

「栗原市スウェットピア交流館」の一角で、栗原市産の野菜や果物を使ったホットサンドやドリンクを販売。

MAP: P15 D-5

📍 築館字横須賀養田18
☎ 090-4889-5310



2



栗原市サンクチュアリセンター つきだて館

伊豆沼・内沼に生息する昆虫を中心に、世界の昆虫標本を展示。2階の展望室からは内沼を一望できます。

MAP: P15 D-5

📍 築館字横須賀養田20-1



3



宮城県伊豆沼・内沼サンクチュアリセンター

伊豆沼・内沼の自然環境に関する資料などを展示。バードウォッチングなどの自然体験講座も行っています。

MAP: P15 D-5

📍 若柳字上畑岡敷味17-2



平坦な道が多いのでサイクリングもおすすめ。

おすすめ観光コース



夏コース A

おすすめのサイクリングコース 遊覧船で満開のはすを楽しむ日帰りコース

- 1 JRくりこま高原駅
- 2 宮城県伊豆沼・内沼サンクチュアリセンター 25 min.
- 3 伊豆沼・内沼はすまつり(遊覧船) 1 min.
- 4 Hotsandwich&Coffee ひしの実 25 min.

夏コース B

おすすめのドライブコース 栗原イチオシの観光コースで観光と体験を楽しむ

- 1 宮城県伊豆沼・内沼サンクチュアリセンター
- 2 栗原市サンクチュアリセンターつきだて館 10 min.
- 3 展望レストラン B&JKITCHEN(エボカ21) 10 min.
- 4 細倉マイナーパーク 30 min.



はすまつり

奇跡の水面

湖面を埋め尽くすハス
咲き誇る花々を分け進む
奇跡の瞬間

伊豆沼・内沼エリア



ハスの花は早朝に咲き昼には閉じるので満開の花を見るのには午前中の乗船がオススメ!



MAP: P15 D-5

- 📍 栗原市若柳会場 / 宮城県伊豆沼・内沼サンクチュアリセンター付近 (若柳字上畑岡敷味17-2)
 - 📍 栗原市築館会場 / 栗原市サンクチュアリセンターつきだて館付近 (築館字横須賀養田20-1)
 - ☎ 0228-25-4166 (一社) 栗原市観光物産協会
- ※撮影は特別な許可を得て、安全に配慮して行っています。



伊豆沼・内沼はすまつり
夏になると湖面いっぱいにはすの花が咲き誇り、7月下旬から8月下旬にかけて小型遊覧船から湖面に咲く花々を間近に見ることができます。

Recommended Spots

浅布溪谷

迫川の上流に約1.6kmに渡って連なる溪谷には「不動の滝」と「四巻の滝」の美しい滝があります。侵食された岩の造形も美しく、見応え満点。春の新緑、秋の紅葉には絶景が広がります。

MAP: P16 C-2 花山宇本沢浅布



仙台藩花山村寄場番所跡

秋田県湯沢市に通じる花山越えの番所。御境目番所となったのは、伊達政宗公が岩出山入りしたあとの慶長年代から、200余年間往来する人と荷物の検問を行っていました。

MAP: P16 B-2 花山宇本沢湯湯地内



栗駒山



栗駒山エリア

神の絨毯

山肌が錦秋に染まる栗駒山
その色彩とスケールは圧巻
神の絨毯とも呼ばれる



岩魚料理を味わおう

栗原市は岩魚養殖発祥の地。困難と言われた岩魚養殖と向き合った先人の情熱と豊かな自然が生み出した宝物。栗駒山麓の清流で育った岩魚は、川魚特有の臭みやクセがなく、ふわふわしたとろける食感が楽しめます。

岩魚料理が味わえる
お店はコチラから



Take a break

栗駒山に登ってみよう

中央コース
(初心者向け)



“いわかがみ平”が目印

いわかがみ平までは車で行き、登山口からなだらかな坂道を登ります。



道端にも注目

ゆっくりと歩みを進めながら、標高ごとに変化する高山植物が楽しめます。



見晴らしの良い山腹

周囲が開ける山腹では目の前に神の絨毯が広がります。人気の写真スポット。



山頂へ到着!

山頂からは大パノラマが望めます。爽快感と達成感にまた来たくります。

おすすめ観光コース



登山と温泉コース

1泊2日で栗駒山の大自然と温泉を満喫



栗駒山麓周遊コース

大自然の素晴らしさを感じる旅





深緑のアナ林で
森林浴を!

六月に咲くオレンジ色の
ニッコウキスゲの群生、
ブナが紅葉する秋など様々な
表情を見せてくれます。



MAP: P16 A-2

栗駒沼倉耕英南

世界谷地原生花園

尾瀬、八幡平と並ぶ
日本有数の湿原

SEKAIYACHI
NATIVE PARK

「広い湿原」という意味を持つ世界谷地は、栗駒山の標高約700m地帯の緩やかな南斜面に広がる貴重な高山植物の宝庫です。専用駐車場から徒歩15分という近さも人気。



ミズバショウ:5月



ニッコウキスゲ:6月中旬



イワカガミ:7月



ハクサンチドリ:7月



タテヤマランドウ:7月



キンコウカ:7月~8月



ニッコウキスゲの
群生は圧巻!



伊豆沼・内沼および栗駒山に越しの際は、環境保全への配慮のため、ゴミの持ち帰りをご協力をお願いします。



栗駒山

残雪が馬の姿に見えることから
栗駒山と名付けられたとも...



毎年五月、栗駒山は
夏山シーズンを迎える

残雪と花々の夏

栗駒山エリア



自然美を満喫する登山6コース

- 中央コース** 初心者・ファミリー向け 約3km 約2時間
- 東栗駒コース** 初心者・中級者向け 約4km 約2時間30分
- 湯浜コース** 健脚向け 約9km 約6時間
- 表掛コース** 中級・上級者向け 約7km 約6時間
- 大地森コース** 中級者向け 約9km 約6時間
- 裏掛コース** 健脚向け 約5km 約4時間

栗駒山は標高1,626mの栗駒
国定公園の主峰です。
夏の見どころは、雪が残る山
と足元の可憐な花々。黄色や
紫、ピンクなど多彩な高山植
物が、登山客の目を楽しませ
てくれます。

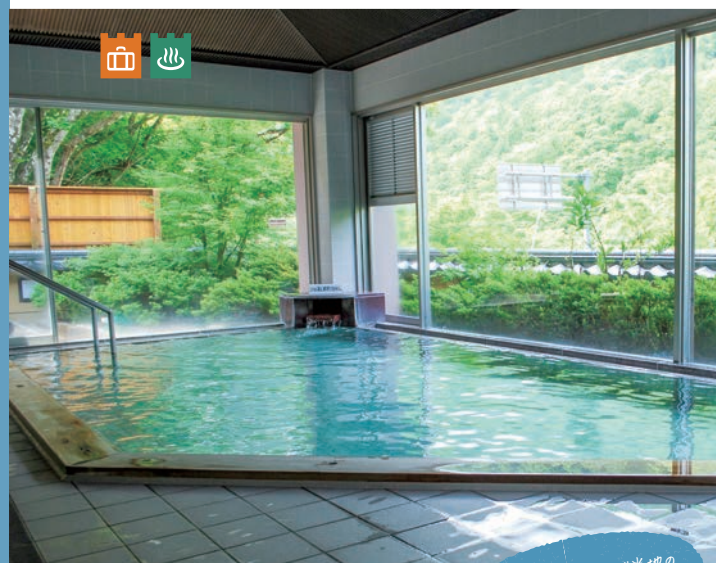


毎年5月第3日曜日に行われる夏山開き。い
わかがみ平登山口での安全祈願祭の後、御
神体を担ぎながら山頂まで登山します。



栗駒山麓の名湯

活火山でもある栗駒山の天然温泉、豊富な湯量と効能、絶景が堪能できます



温泉だけでなく、ご当地のご飯を食かられるのも◎!



花山温泉 温湯山荘

仙台藩花山村寒湯番所跡の隣にある湯宿。大浴場のほか露天風呂もあり、景色を楽しみながらの入浴は格別です。

MAP: P16 B-2

花山宇本沢温湯15-1
☎ 0228-56-2040



宿泊可
日帰りのみ



金成温泉 金成延年閣

MAP: P15 C-5

肌に柔らかな良質の温泉。露天風呂や貸切風呂が人気で、ゆっくり過ごせる日帰り温泉施設です。

金成三沢32 ☎ 0228-42-1121



ハイルザーム栗駒

MAP: P16 A-2

栗駒山の中腹にある温泉宿泊施設。流水プールやサウナ、コテージも完備し、開放感のある露天風呂が人気です。

栗駒沼倉耕英東50-1 ☎ 0228-43-4100



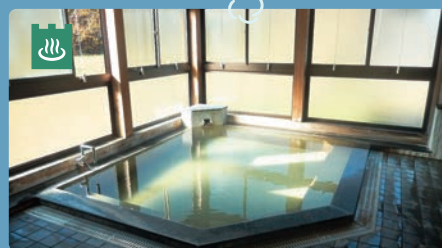
新潟温泉 くりこま荘

MAP: P16 A-2

岩魚料理が人気のブナ林に囲まれた温泉宿。入浴や食事の日帰り利用もできます。



栗駒沼倉耕英東95-2 ☎ 0228-46-2036



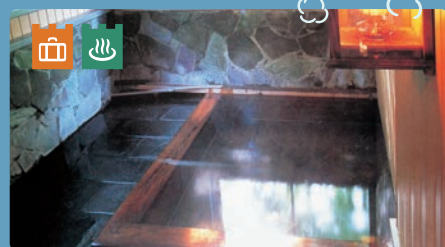
山脈ハウス

MAP: P16 A-2

ログハウス風の建物で、源泉掛け流しの日帰り温泉。岩魚丼や季節の野菜料理も味わえます。



栗駒沼倉耕英東45 ☎ 0228-46-2220



ランプの宿 湯浜温泉 三浦旅館

MAP: P16 A-1

文政7年より続く栗駒山麓にひっそりと佇む一軒宿。全国的にも珍しいランプの宿として知られ、温泉ファンの憧れの宿となっています。



花山宇本沢岳山1-11 ☎ 090-8925-0204/0228-52-4396



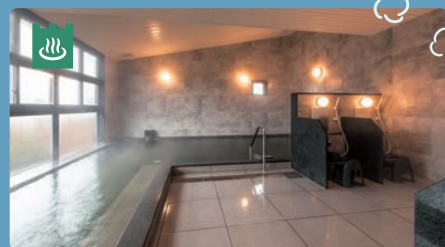
温湯温泉 佐藤旅館

MAP: P16 B-2

開湯が平安時代末期と伝わる川沿いの風情ある温泉宿。岩魚料理や源泉かけ流しの温泉が堪能できます。



花山宇本沢温湯8-1 ☎ 0228-56-2251



天然温泉 たかもりの湯

MAP: P16 D-4

静かな里山にたたずむ、和風モダンな日帰り温泉施設。源泉掛け流しの湯と食事が堪能できます。



栗駒宇上高森下24-1 ☎ 0228-24-7161



駒の湯温泉

MAP: P16 A-2

2、3人が入る小さな湯船には硫黄の香りがする源泉がたっぷり。38℃とぬるめですので、ぬる湯好きの方にオススメです。



栗駒沼倉耕英東88 ☎ 0228-46-2110

有壁地区まちあるき

旧奥州街道の宿場町のひとつで、当時の雰囲気も色濃く残す「有壁地区」
JR有壁駅を起点にぶらり街あるきは
いかがでしょうか



旧有壁宿本陣

奥州街道の宿駅として、各藩主や重臣が参勤交代の際に宿泊した場所。現存する建造物は1744年に改築されたもので、二階建長屋と御成門が見事です。

MAP: P15 B-5

金成有壁本町31

徒歩
7分

※現在は一般公開していません



観音寺・秋葉神社

807年創建の観音寺。そして、その裏手にあるのが1625年創建の秋葉神社。神秘的な竹林も見どころ。

金成有壁大日前65

徒歩
44分



How about lunch here?



熊口五輪塔

源頼朝軍に討たれた奥州藤原氏の家臣・照井太郎高直と妻、照井家の先祖を弔う五輪塔が並んでいます。

金成有壁熊口120-1

徒歩
22分



青船神社

干ばつ時に京都貴船神社の霊験に祈ることで大雷雨がもたらされたことをきっかけに創建された神社。

金成有壁貴船前104

徒歩
26分



そば処 本陣

自家栽培のそばを使用。十割ならではの食感が特徴で、揚げたて天ぷらを添えた天ざるそばが人気です。

金成有壁新町24



喫茶 ありま館

ログハウスと薪ストーブで温もりあふれるカフェ。手作りケーキ、有機栽培コーヒー、軽食、手打ちそばを提供。

金成有壁新町1-1

旧奥州街道を往く

かつての江戸日本橋から津軽半島を結ぶ日本最長の街道
その名残を訪ね歩く

旧奥州街道とは、江戸日本橋を起点に津軽半島の三厩まで続いた日本最長の街道。その多くは国道4号などに形を変えています。栗原市を通る奥州街道沿いには6つの宿場や本陣跡など、当時をしのばせる史跡があちこちにありま



桂葉清水

高清水七清水を代表する清水で、湧き出る水は、豊かで水質も良く、昭和60年に環境庁から日本名水百選に選定されました

MAP: P16 E-4

高清水長福寺28



- 1 桂葉清水(高清水)
- 2 奥州街道(高清水・瀬峰)
- 3 力石(瀬峰)
- 4 双林寺(築館)
- 5 宮野宿と代官所跡(築館)
- 6 伊治城跡(築館)
- 7 姉齒の松(金成)
- 8 炭焼藤太夫婦の墓(金成)
- 9 旧有壁宿本陣(金成)
- 10 円通山観音寺(金成)
- 11 肘曲がり坂(金成)

Ariake Town Walk



有壁地区
まち歩き

旅をゆたかに彩る季節の祭りやイベント **四季彩暦** 栗原ならではの特別な体験を

Four Seasons Color Calendar



春
瀬峰



せみね桜まつり

約500本のソメイヨシノが咲き誇る「瀬峰五輪堂山公園」で開催。パフォーマンスやフリーマーケットが楽しめます。

- 📍 瀬峰下田240-1
- 📅 4月下旬



SPRING

夏
栗駒



くりこま山車まつり

江戸時代に五穀豊穡祈願として始まったと伝わるお祭り。歴史や物語の1シーンを再現した高さ約4mの山車が練り歩きます。

- 📍 栗駒岩ヶ崎地区
- 📅 7月最終日



SUMMER

薬師まつり

約800年前の杉薬師の故事に由来する「藤原一族薬師詣り」を古式ゆかしく再現したのが始まり。各地域や団体の仮装・神輿パレードも行われます。

- 📍 築館地区
- 📅 11月3日(文化の日)



AUTUMN

秋
築館



春を呼ぶ裸たるみこし

毎年節分の夜に行われるまつりで、五穀豊穡や無病息災などを祈願し、みこしを担いで練り歩きます。沿道からは厄落としの水をかけられます。

- 📍 一迫真坂地区
- 📅 2月3日



WINTER

冬
一迫



くりはら宿泊等施設ガイド 宿泊先で栗原の郷土料理が食べられる場所もあります!

種別	施設名	住所	電話番号
ビジネスホテル	シティホテルくりはら	築館宮野中央1-3-4	0228-22-6111
	ホテル志ばたや	築館伊豆2-5-39	0228-22-2053
	ビジネスホテル築館	築館薬師4-11-21	0228-22-8888
	アネックスホテルアベ	若柳字川南堤通24-3	0228-32-7411
	ビジネスホテル若柳	若柳字川南南町41-3	0228-35-3080
	アートインすがわら	栗駒岩ヶ崎六日町35	0228-45-2035
ホテル	ホテルエボカ	志波姫新熊谷279-2	0228-23-8866
	ホテルグランドプラザ浦島	築館宇下宮野町下18	0228-22-4155
旅館	すずはる旅館	築館薬師4-8-17	0228-22-3269
	阿部旅館	若柳字川南南町40	0228-32-2303
	岡本旅館	栗駒岩ヶ崎茂庭町31	0228-45-1137
	佐竹旅館	栗駒中野沼尻前46-2	0228-45-1273
	門壽屋旅館	栗駒文字加賀堂51-6	0228-47-2024
	山口旅館	一迫字川口中町26	0228-54-2825

Kurihara Accommodation Guide

種別	施設名	住所	電話番号
旅館	常盤屋旅館(要問合せ)	瀬峰下田97-5	0228-38-2013
	氏家旅館	鶯沢南郷北沢向4	0228-55-2003
学習施設	伊豆沼交流センター	若柳字上畑岡鶏経沢61-1	0228-33-2831
	国立花山青少年自然の家	花山字本沢沼山61-1	0228-56-2311
	ファームインかわせみ	金成上富田8	0228-42-2194
	古名家 櫻ノ庭	栗駒文字駒堂7	080-6525-8367
	和みの家	栗駒沼倉法華堂14	050-1176-8366
農家民宿	颯庵 souan	栗駒岩ヶ崎六日町91-1	090-3687-9273
	民泊 別邸いろは	栗駒岩ヶ崎八日町66	0228-24-9442
	民泊 うちに泊まれるよ	栗駒岩ヶ崎六日町85	080-3325-2823
	民宿 やまざき	若柳字下畑岡内谷川112	080-5554-7030
	民泊 大畑	若柳字下畑岡大畑54	090-6629-6735
	奥州川三屋	金成有壁狼ノ掛18-6	0228-45-2357
簡易宿舎	くりこま高原自然学校	栗駒沼倉耕英中57-1	0228-46-2626



年間イベント



宿泊予約



東北自動車道で

- 川口JCTから築館IC・約390km(約4時間30分)
- 築館ICから築館へ約5分・高清水へ約10分・一迫へ約20分・瀬峰へ約20分・鶯沢へ約30分・志波姫へ約15分・花山へ約30分
- 川口JCTから若柳金成IC・約400km(約4時間40分)
- 若柳金成ICから・栗駒へ約15分・金成へ約5分・若柳へ約5分

JRで

東北新幹線
 仙台駅 約25分 <くりこま高原駅>
 東北本線
 仙台駅 約60分 瀬峰駅(瀬峰)
 一ノ関駅 約6分 有壁駅(金成)

高速バスで

仙台駅	約60分	築館
	約75分	若柳
	約70分	一迫
	約85分	金成

●東京駅から東北新幹線くりこま高原駅・約416km(約2時間)

●くりこま高原駅から築館へ約5分・若柳へ約5分・栗駒へ約25分・高清水へ約20分・一迫へ約20分・瀬峰へ約15分・鶯沢へ約20分・金成へ約10分・志波姫へ約3分・花山へ約35分

●仙台駅から東北本線有壁駅・約100km(約1時間20分)

飛行機で

仙台空港ICから仙台東部道路・北部道路経由・東北自動車道で・築館ICまで約77km(約50分)・若柳金成ICまで約89km(約1時間)

発行元

栗原市商工観光部田園観光課
 〒987-2293
 宮城県栗原市築館薬師一丁目7番1号(ふるさとセンター)
 TEL:0228-22-1151 FAX:0228-22-0315

お問合せ

(一社)栗原市観光物産協会
 〒989-5612
 宮城県栗原市志波姫新熊谷284番地3(JRくりこま高原駅内)
 TEL:0228-25-4166 FAX:0228-25-4182



※QRコードという名称は、(株)デンソーウェブの登録商標です。

栗原は昔ながらの米どころ

栗原市は宮城県を代表するお米の産地。
栗駒山麓の豊かな自然の下、清らかな水と肥沃な大地で育った米は抜群の美味しさです

秋



お米がおいしーっ！
ぐりほらしーっ！

栗原のおじりほんによ

「ほんによ」とは、乾燥のため刈り取った稲を杭にかけたもの。栗原では風通しを良くして早く乾かすため、らせん状に少しずつずらして稲をかけています。これを「おじりほんによ」と言い、栗原のキャラクターのモデルになっています。秋の田んぼで、おじりほんによを探してみるのも楽しいです。

長屋門（ながやもん）

長屋門は農作物や農具を収納する物置や作業場で、市内には500軒以上の長屋門が残っています。中には、地域の風土や文化を学ぶ場として改装し、カフェやギャラリー、事務所として利用している長屋門もあります。

📍 栗原市内各所
☎ 0228-22-1151
栗原市商工観光部田園観光課



栗原市公式
マスコット
キャラクター

PROFILE

名前	おじりほんによ	性格	体はねじれていても気持ちはストレート！ 明るくて祭り好き、でも我慢強いよ
職名	栗原市PR担当主事	好きな物	おてんとさま
出身地	栗原市田んぼ1番地	苦手な物	スズメ
趣味	日向ぼっこ		



お米を作る物置・作業場が
今は素敵な観光地に！

先人たちと自然とが作りあげてきたお米をつかった代表的な逸品

良い米と清らかな水
素材と技が醸す栗原の美酒



地酒

栗駒山麓の雄大な自然に育まれた米と水。そこから作られる酒は、至高の銘酒となります。市内にある6つの蔵元の個性的な一杯を味わってください。

地酒について

萩野酒造
株式会社



株式会社
一ノ蔵金龍蔵



金の井酒造
株式会社



千田酒造
株式会社



桂泉醸造元
はさまや
酒造店



門傳醸造
株式会社



栗原ならではの餅
菓子は米を大切にした
食文化の結晶

しんこもちについて

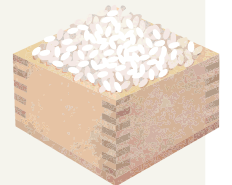
志んこ餅(若柳)・しんこもち(一迫)

うるち米を粉にした上新粉を原料とした、もちもち食感の伝統和菓子。栗原市内では2つの名店が栗原産米などを使用し、昔ながらの製法で手作りしています。

志んこ餅
志んこや



しんこもち
もちっ小屋
でん





駒ゆべし

栗駒地区で昔から親しまれている銘菓。食べ応えのある餅の中に、大きくなるみがいっぱい。もちもち感が魅力。

☎(有) 岡本老舗 0228-45-1052



川口納豆

豆の品種からこだわり、大豆本来の風味と歯応えを味わえるご当地納豆です。乾燥納豆や川口納豆せんべいなどもお土産におすすめ。

☎(有) 川口納豆 0228-54-2536

伝統を守り
新たな魅力も
創造

栗原のお土産

ご当地名産品

Kurihara Souvenirs



生ジャム・ずんだ

宮城県の伝統食「ずんだ」がジャムに。保存料・着色料は一切使っておらず、枝豆の風味をぎゅっと閉じ込めた逸品。

☎(有) パレット 0228-22-8010



しそ巻き

国産大豆で作った赤味噌を県内産の青しそで包み、カリッと揚げた郷土食。ご飯はもちろん、お茶請けやお酒のおつまみにも良く合います。

☎(一社) 栗原市観光物産協会 0228-25-4166

りんご・いちご・ブルーベリーもオススメ!

昔ながらの家庭の味。辛クワイプもあります!

伝統工芸



正藍染

自然のままに発酵を促す「正藍染」は、現存する日本最古の染色技法。栗駒文字地区で守り継がれています。

☎ 愛藍人・文字 0228-47-2141



伝統工芸

若柳地織

トヨタグループの祖、豊田佐吉が発明した「豊田式鉄製小幅動力織機(Y式)」を使い、明治から手作りで作られている織物。宮城県知事指定の伝統的工芸品に指定されています。

☎ 千葉孝機業場 0228-32-3087

伝統工芸の制作体験をして、思い出と一緒に持ち帰ろう



体験 mini畳作り体験
MAP: P15 C-5

国内産の太い草で作られた、畳表やカラー素材にお好みの縁(へり)で自分だけのミニ畳を作りましょう。

(有) 只見工業所(愛量工房)
☎ 若柳宇川北片町54
☎ 0228-32-3356



体験のあとはお茶と茶葉子をいただけるよ!



道の駅 路田里はなやま 自然薯の館

MAP: P16 C-2
☎ 花山字本沢北ノ前112-1
☎ 0228-56-2265



自然薯の濃さがたまらない!

すりおろした自然薯をご飯にかけていただきます。濃厚な自然薯は粘りがあってお腹いっぱいになります。それでも食べているうちにクセになり、完食してしまうこと間違いなしです。

自然薯定食



絶景な花山湖畔に建つ道の駅

国道398号沿い、花山湖畔に建つ道の駅。「自然薯の館」とも呼ばれ、花山特産の自然薯をはじめ、農家で採れた野菜やきのこなどが店頭に並び、賑わいを見せています。



栗駒特産物直売センター 山の駅くりこま

MAP: P15 C-4
☎ 栗駒岩ヶ崎上小路150-7
☎ 0228-24-8161



栗駒山麓の山の駅

栗原の情報発信基地として、また地域間交流の場としても賑わう産地直送市場です。地域の特徴と作り手の愛情に満ちた魅力ある商品をたくさん取り揃えています。

四季折々の野菜や山菜、果樹などの商品がいっぱい!





GOURMET & CAFE

Delicious Kurihara Food

美味くりはら

新たな郷土料理「そばだんご」は、そば粉の風味とやわらかな食感が特徴。しょう油ベースのスープによく合います。

そばだんご

農場蕎麦 坊の蔵 0228-56-2777
手打ちそば 花舞の里 0228-56-2170
山菜茶屋 ざらぼう 0228-56-2980
お食事処 くりこま 0228-23-6606



昼夜の温度差が大きい栗駒山麓は、そばの名産地。花山地区の各店では、甘くて香り高い手打ちそばが味わえます。

花山そば

農場蕎麦 坊の蔵 0228-56-2777
手打ちそば 花舞の里 0228-56-2170
山菜茶屋 ざらぼう 0228-56-2980



昔からお正月や祝席などに登場した餅料理。ゆでた沼えびを餅に絡めた「えび餅」は代表的な餅料理のひとつです。

えび餅

(一社)栗原市観光物産協会 0228-25-4166
もっち小屋 でん 0228-52-2602



14種類のハーブをブレンドした漢方配合飼料を食べて育つブランド牛。融点が低く、とろける食感を楽しめます。

漢方和牛

幸之助 0228-24-7729



旬の果物や地元産野菜などを使ったジェラートとシャーベット。季節限定のフレーバーも楽しむことができます。

ジェラート・シャーベット

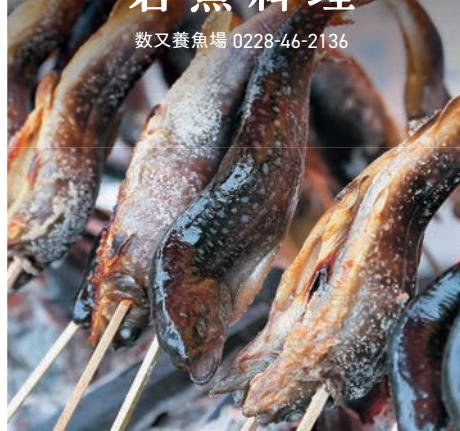
あくりっこ金成 0228-44-2500
もぎたてフルーツ工房 土里夢 0228-24-8377



岩魚養殖発祥として知られる数又養魚場。「岩魚の館」ではフルコースをはじめ、シンプルな岩魚の塩焼きや味噌田楽がおすすめです。

岩魚料理

数又養魚場 0228-46-2136



休憩はコチラで

COFFEE BREAK

栗原のイチオシカフェをご紹介します



Jazz & Music Cafe Korpokkur MAP: P15 D-5

伊豆沼の高台にあり、ジャズを楽しめるカフェ。マスターがこだわった音とコーヒーと共に至福のひと時を。

若柳字上畑岡原20-6 ☎ 0228-24-7975



Salon de thé KURIHARA MAP: P15 C-5

20種類の紅茶が楽しめる専門店。手作りスイーツやランチもあり、地元の食材をふんだんに使っています。

若柳字川北大袋前16-1 ☎ 0228-32-3916



たいむカフェ MAP: P15 C-4

広々とした店内では名物「たいむカレー」をはじめ多彩な食事が楽しめます。名店「GANESH」の紅茶も提供。

栗駒岩ヶ崎上小路78-1 ☎ 0228-45-5727





認定商品
一覽



栗駒山麓ジオパーク



Mt. Kurikoma Area Geopark

～自然災害との共生と豊穡の大地の物語～



2008年に発生した岩手・宮城内陸地震で生じた多数の山地災害や、繰り返し発生してきた河川氾濫など、この地域は多数の自然災害と向き合い、先人たちの知恵と工夫により、豊かな文化が育まれてきました。こうした経験を後世に残そうと、ジオパーク活動を推進し2015年に栗原市全域がジオパークに認定されました。

栗駒山麓ジオパークビジターセンター ジオパークを旅する出発点

栗駒山麓ジオパークの活動拠点であり、ジオ(地球)に親しみ、楽しく学べる施設。展示室のパネルや映像、床一面の広大な航空写真で地球の魅力に触れられ、シアター室では壁と床の二面巨大スクリーンで栗駒山の誕生物語や巨大地すべりの様子を体感できます。

MAP: P16 B-3



ジオパークガイドが案内します

ダイナミックな大地の変遷、美しい自然景観、鉱山や街道といった歴史、文化遺産。様々なジオの見どころを栗駒山麓ジオガイドがご案内します。



栗駒山麓ジオパーク推進協議会 (栗原市商工観光部ジオパーク推進室)

栗駒松倉東貴船5(栗駒山麓ジオパークビジターセンター内)
TEL: 0228-24-8836 FAX: 0228-45-5936



栗駒山麓
ジオパーク



協議会
フェイスブック



協議会
LINE

栗駒山麓のめぐみ

栗駒山麓ジオパーク特産商品



「栗駒山麓のめぐみ」は、栗原の豊かな自然環境に育まれた農産物や魚介類などを生かした食品などを認定する制度で、認定品には「食」を通して地域の大地のなりたちや歴史・文化などを伝える「物語」があります。作り手の想いが込められた味や物語をぜひご堪能ください。

豊穡の大地で育てられた素材のうまみを
最大限に引き出した極上の御膳

栗駒山麓のめぐみ 迫野御膳



迫野御膳(はさまのごぜん)の献立は、厳選した素材の食感、風味、色彩を活かして、様々に調理されており、料理人の技が光ります。多彩な御膳を食せば、栗原には豊富な食材があることが実感でき、大地の恩恵を実感できます。栗駒山麓のめぐみを生産者から食べる人につなぐ、そんなお店の思いも詰まった御膳です。

会席料理 丸晴

1957年創業。地産地消を実践しながら、栗原の食文化を発信。観光客にも地元客にも愛される名店です。

MAP: P16 D-3

一迫真坂字町東181-2



大地のめぐみと栗原の米文化が凝縮
ふわふわの口当たりで艶やかな餅菓子

しんこもち



艶やかな見た目が特徴のしんこもち(心こもち)。美しい見た目と独特の食感の要はお米。使用のお米は、まさに栗原の大地のめぐみです。「一粒のくず米も粗末にせず粉にして」と先人が生きるために知恵を出し合い、たくましく暮らしてきた心が宿っている銘菓をぜひご賞味ください。

もっち小屋でん

店名の由来は、水田の「田」と餅文化を伝える「伝」。お米を知り尽くした店主による餅菓子は絶品です。

MAP: P16 D-3

一迫真坂字本町2





細倉マイ
ン
パーク

昭和の産業遺産がアミューズメントパークに大変身

産業遺産テーマパークで地底探検

At an Industrial Heritage Theme Park Underground Exploration



細倉マイ ン パーク

2016年7月にリニューアルオープンした観光坑道テーマパーク。約1,200年前に発見された細倉鉱山は、鉛や亜鉛、金、銀も産出されました。1987年に閉山してからは、「細倉マイ
ン
パーク」としてたくさん観光客に、鉱山のことを知ってもらうスポットとして人気となっています。

MAP: P16 C-3 鶯沢南郷柳沢2-3



体験

ゴールドパンと呼ばれるお血ですくう
砂金採りに挑戦

かつて細倉鉱山から採掘された鉱石の中には、金も含まれていました。細倉マイ
ン
パーク坑道内では、水槽の中から血で砂をすくう「砂金採り」が体験できます。見つけた砂金は、記念としてカードに入れて持ち帰ることができます。毎週土・日曜日、祝日、夏休み期間中に開催。



マスコットキャラクターも皆さんを待っています!

体験

スライダ ー パーク

ゆっくり333mのリフトで空中散歩ができます。大自然に囲まれた中、風を切っていききに555mをすべるスライダーはスリル満点。

時期で営業時間が変わるのぞ注意!



鉱山資料展示室



閉山した細倉鉱山の坑道跡を観光施設として公開坑道を体感、鉱山の歴史を学ぶことができます



くりでん
ミュージアム

“くりでん”の愛称で親しまれたくりはら田園鉄道

くりはら田園鉄道公園で楽しもう

At Kurihara Denen Railway Park Enjoy it

くりはら田園鉄道公園 旧若柳駅舎

くりでんの愛称で親しまれ、2007年に惜しまれながら廃線となった「くりはら田園鉄道」の統括駅。当時の車両も保存されています。くりでんミュージアム、旧若柳駅舎、芝生公園をふくめた一帯は「くりはら田園鉄道公園」として親しまれています。



体験

走行区間900mを
往復走行

レールバイク乗車会

乗車料金(¥500)
※台数制限有

くりはら田園鉄道が廃線となり、その線路を活用して旧若柳駅で気動車(KD95)やレールバイク乗車会を行っています。



(KD95)



かつて栗原市内を東西に走っていたくりはら田園鉄道の功績を記録、当時の雰囲気を楽しむことができます



くりでんミュージアム

くりでんを見て、触って、体験できる「くりでんミュージアム」。館内には沿線を再現した、くりでん模型が走る鉄道ジオラマや、実物車両の運転席で行う運転シミュレーター、歴史をドラマ仕立てて伝えるミニシアターなど、魅力あふれる内容です。

MAP: P15 C-5 若柳宇川北塚ノ根17-1

栗原をでっかく遊ぼう キャンプへGO!

オールシーズン楽しめる湖畔キャンプ

テントサイトやコテージが充実。気軽に手軽にアウトドア!



花山青少年旅行村

花山湖畔に広がるキャンプ場です。水芭蕉、桜、新緑、紅葉、雪など四季折々の大自然を満喫しながら、楽しむことができるプレイゾーンです。テニスコート、多目的運動場、コテージなどの設備も充実しています。

MAP: P16 C-2

花山字本沢稲干場2-1

予約受付時間は、
8:30から17:00

体験

冒険をテーマにした自然体験プログラム

栗駒山で遊ぶ・学ぶ

Play & learn at Mt. Kurikoma



くりこま高原自然学校

栗駒山域で自然との共生や冒険をテーマとした体験ツアーを実施しています。自然の中で遊びを通して、学びにつなげる自然体験プログラムを受けることができます。

MAP: P16 A-2

栗駒沼倉耕英中57-1



自然の中でわくわく心に響くアウトドア体験を!

体験

「くりこま高原」でレンタール自転車ならもっと満喫!



気軽に楽しめるサイクリングやのカブ、3段変速付30の軽快24インチ、26インチを完備。

自転車のレンタルはこちらから



いつもの道もあえて自転車に乗って走り抜けてみる。心地よくほほをなでる風、土・花・季節のにおい、鳥のさえずりや木々のざわめき…自転車だからこそ聞こえる自然の営みや景色が見えてきます。大好きなおやつをリュックにつめて、くりはらの広大な自然を自転車でかけてみませんか?



体験

専用のドーム船内で快適「ワカサギ釣り」



花山字本沢 (栗原市花山湖)

ワカサギ釣りについてはこちら



釣り料金をレジャー釣果セットのレンタルは、車で約5分の路田里はなやま自然着の館で!

花山湖には冬になるとドーム船が浮かび、その中でワカサギ釣り体験ができます。真冬でもドーム船はあたたかく釣り竿などのレンタルも充実しています。年々人気のワカサギ釣りはファンをはじめカップルやファミリーにも人気急上昇中!何匹釣れるか挑戦しに行こう!予約がオススメ、お手洗い完備。



一般社団法人

くりはらツーリズムネットワーク



地域資源を活用して、市民が文化的・精神的・経済的に充実した暮らしを営むことを目的に、足元の価値を大切にして活動しています。100人の市民で、100種類以上、年間100回以上の体験プログラムをはじめ、手づくり品の販売や公共施設の運営などに取り組んでいます。

体験プログラム地域をリ・デザイン



公式Web



六日町



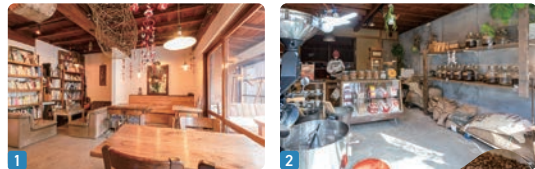
地元産の生ハムとピッコロの手づくりピザが絶品!

Retro Shopping Street Where Time and People Overlap

時と人が重なり合う レトロな商店街

ここ数年で新しく起業する人たちが増えている話題の商店街です。
シャッター通りにカフェが開業したのをきっかけに賑わいが生まれました。

六日町通り商店街は、昔ながらの建物を活かした個性的な商店街として今話題のスポットです。この通りに特に目を引くのが、明治期の建物をリノベーションした「cafeかいめんこや」。2015年にオープンし、商店街に新しい風をもたらした先駆け的存在です。また向かいには、「cafeかいめんこや」に珈琲豆を提供している焙煎専門店「ムヨカ珈琲ロースター」も。こちらも魅力的な佇まいと共に、香ばしい珈琲の匂いを漂わせています。他にも生活雑貨、和菓子、八百屋、酒屋など、ジャンルはいろいろ。「山の駅くりこま」に車を停めて、まち歩きを楽しむのがおすすめです。



- 1 「cafeかいめんこや (P29:◎)」ではドリンクやドルチェ、ピザなどがゆっくり味わえます。
- 2 「ムヨカ珈琲ロースター (P29:◎)」では自家焙煎した珈琲豆を販売しています。

栗駒岩ヶ崎六日町

MAP: P16 C-4

1 栗駒屋 2 大手屋
上は「栗駒屋」のたい焼き、秋冬限定で全8種。下は「大手屋」のだんごで地元米をふかして作っています。

3 ムヨカ珈琲ロースター
自家焙煎珈琲豆の専門店。焼き加減は6段階あり、鮮度にこだわって焙煎7日以内の豆を販売しています。

4 佐々木金物店
店主の目利きで選んだ商品が並んでいます。一番人気は、大根やワサビなどが案におろせるおろし器。

5 ねこの森雑貨店
ハンドメイド作家でもある店主が羊毛フェルトで作り上げる猫のプローチ。ひとつ一つの表情がとても豊か。

6 本格インドカレー Gurans
本格的なインド・ネパール料理が味わえる専門店。カレーは辛さが普通から超激辛まで選べます。

7 たかの
1926年創業の老舗食堂。名物は、えび天ぶらがのった鶏ガラベースの中華そば「天ぶら中華」です。

8 チロル
このボリュームにびっくり。洋食の他に和食メニューも充実していて、まさに食のワンダーランド。

六日町はネコが多い町
出会えればラッキー!

レトロな街並みは、楽しい、美味しい、懐かしい。



六日町通り商店街
公式HPはこちら

